



PRÉVENTION DES ADDICTIONS EN MILIEU SPORTIF


Financé par :



Partenaires :



CONTACT :

 pams.sport@chu-clermontferrand.fr

 <https://pamssport.wixsite.com/prevention>

NOS RÉSEAUX SOCIAUX :

 PAMS sport  @pams.sport

  PAMS-Sport  @pamssport



NOTRE ASSOCIATION

DEPUIS PLUS DE 18 ANS

- RECHERCHE EN ADDICTOLOGIE
- PRÉVENTION

Financé par :



Partenaires :



Comprendre, agir et communiquer



NOTRE ÉQUIPE :



PROFESSEUR GEORGES BROUSSE
Psychiatre Addictologue, Chef du service d'addictologie et président de l'association CIRCEA.



FLORENCE MOREL
Psychologue et coordinatrice de projet



CAROLE BOYER
Psychologue et formateur PAMS



AMAËL SEDDEKI
Psychologue et formateur PAMS



ALISON JUDET
Chargée de communication, montage vidéo et réseaux sociaux PAMS

Financé par :



Partenaires :



1. LES SPORTIFS : TOUS ADDICTS ?



Financé par :



Partenaires :



Depuis l'arrêt de sa carrière en 1997, des problèmes de santé récurrents pour Diego Maradona

Depuis qu'il avait mis un terme à sa carrière en 1997, Diego Maradona avait connu de nombreuses hospitalisations. Les excès avaient usé son corps et son cœur à un point tel que le Pibe de Oro avait flirté régulièrement avec la mort.

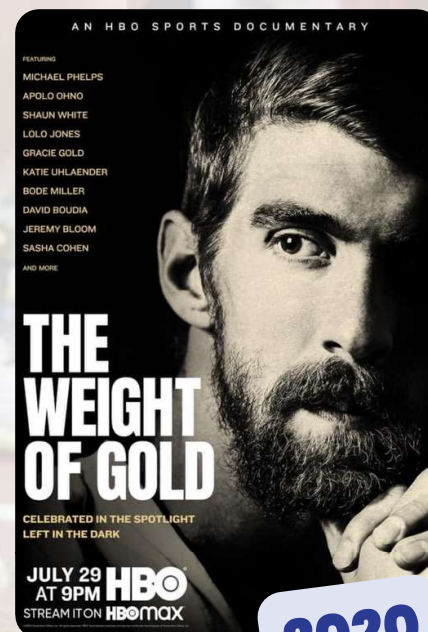
1997

SPORT - ADDICTIONS

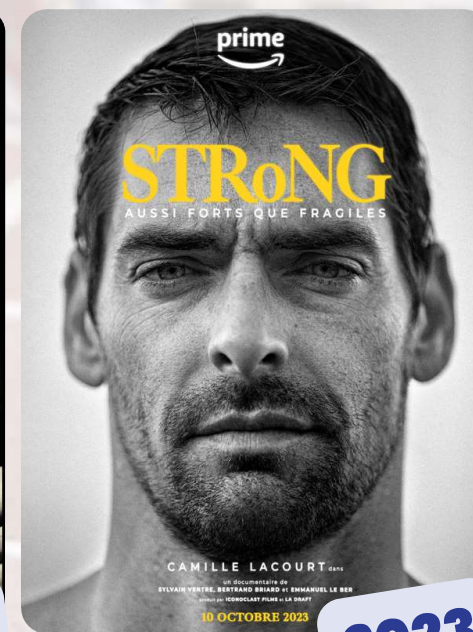
Le snus, ce tabac à sucer addictif et illégal qui circule chez les sportifs

Dans l'avion qui emmenait les Bleus au Qatar, l'attaquant français Marcus Thuram a été vu avec ce qui avait tout l'air d'une boîte de snus. La consommation de cette forme de tabac sans fumée, dont la vente est interdite en France, se répand chez les sportifs.

2022



2020



2023

Financé par :

Partenaires :

QUELQUES DONNÉES

Substances les plus utilisées par les athlètes (pays, sports, sexe confondus) :



Alcool



Nicotine



Cannabis



**Stimulants et
stéroïdes anabolisants**

49% athlètes olympiques ont des problèmes de sommeil.

56% athlètes professionnels européens ont déjà joué JAH.

8% ont une problématique de jeux.

International Olympic Committee, (2021). IOC mental health in elite athletes toolkit. [pdf]

Financé par :

Partenaires :

QUELQUES DONNÉES

MILIEU SPORTIF

2018 : **19%** athlètes et **21.1%** des entraîneurs ont un mésusage d'alcool.

2020 : **25.8%** des athlètes ont un usage d'alcool à risque.

CHEZ LA POPULATION GÉNÉRALE

2020 :
23.7% des adultes (18-75 ans) dépassent les repères de consommation à moindre risque.

Dépassement des repères de consommation d'alcool à moindre risque en 2020 : résultats du Baromètre san...

 [santepubliquefrance.fr /](https://santepubliquefrance.fr/)

<https://www.ofdt.fr/BDD/publications/docs/DACC-2022.pdf>

Reardon C., Hainline, B., Aron C., Baron D., Baum A., Bindra A., and Currie A. (2019). Mental health in elite athletes: International Olympic Committee consensus statement. *British Journal of Sports Medicine*, 53(11), pp.667-699.
Åkesdotter, C., Kenttä, G., Eloranta, S., and Franck, J. (2020). The prevalence of mental health problems in elite athletes. *Journal of Science and Medicine in Sport*, 23(4), pp.329- 335.
Grall-Bronnec, M., Caillon, J., Humeau, E., Perrot, B., Remaud, M., Guilleux, A., Rocher, B., Sauvaget, A., and Bouju, G. (2016). Gambling among European professional athletes. Prevalence and associated factors. *Journal of Addictive Diseases*, 35(4), pp.278- 290

Financé par :

Partenaires :

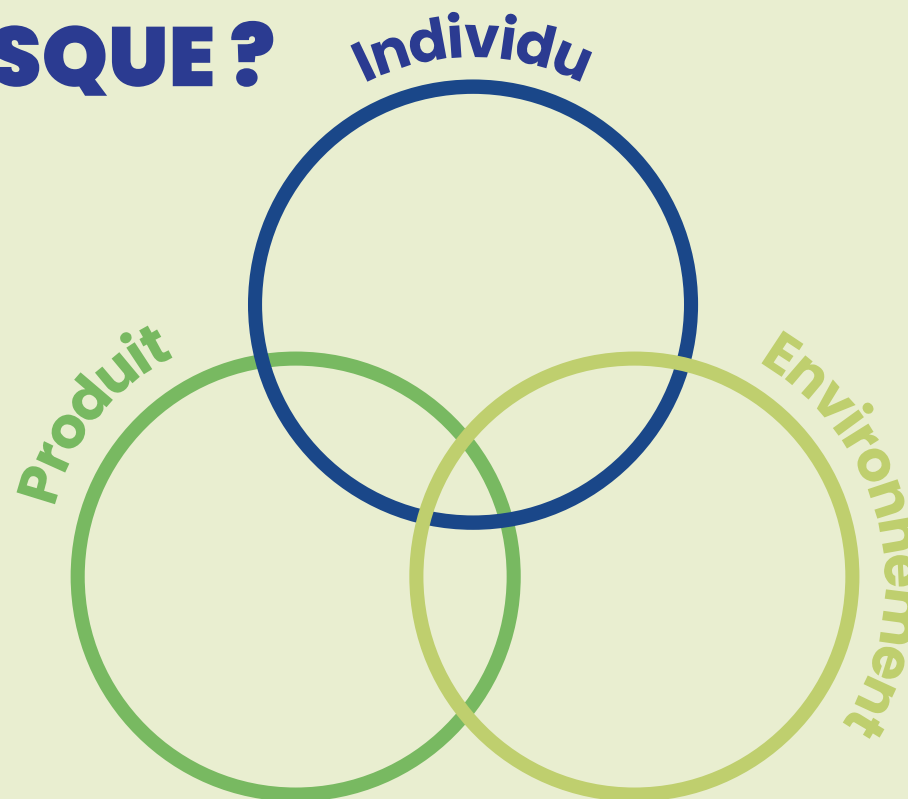
POURQUOI LE SPORT PEUT-IL ÊTRE PARTICULIÈREMENT À RISQUE ?

Individu :

- Centration sportive
- Blessures
- Mauvaise gestion de l'échec / victoire
- L'arrêt du sport de haut niveau
- Mauvaise gestion du stress
- ...

Environnement :

- La culture liée au sport
- L'entrée en structure sportive (= éloignement familial)
- Contraintes induites par la discipline
- Mauvaises relations avec les membres de l'équipe
- Pression exercée par la famille/les pairs/entraîneurs → syndrome de réussite par procuration
- ...



Financé par :

Partenaires :

ET POURTANT

**AUCUN PROGRAMME DE
PRÉVENTION DES ADDICTIONS EN
MILIEU SPORTIF N'EXISTE EN 2020.**

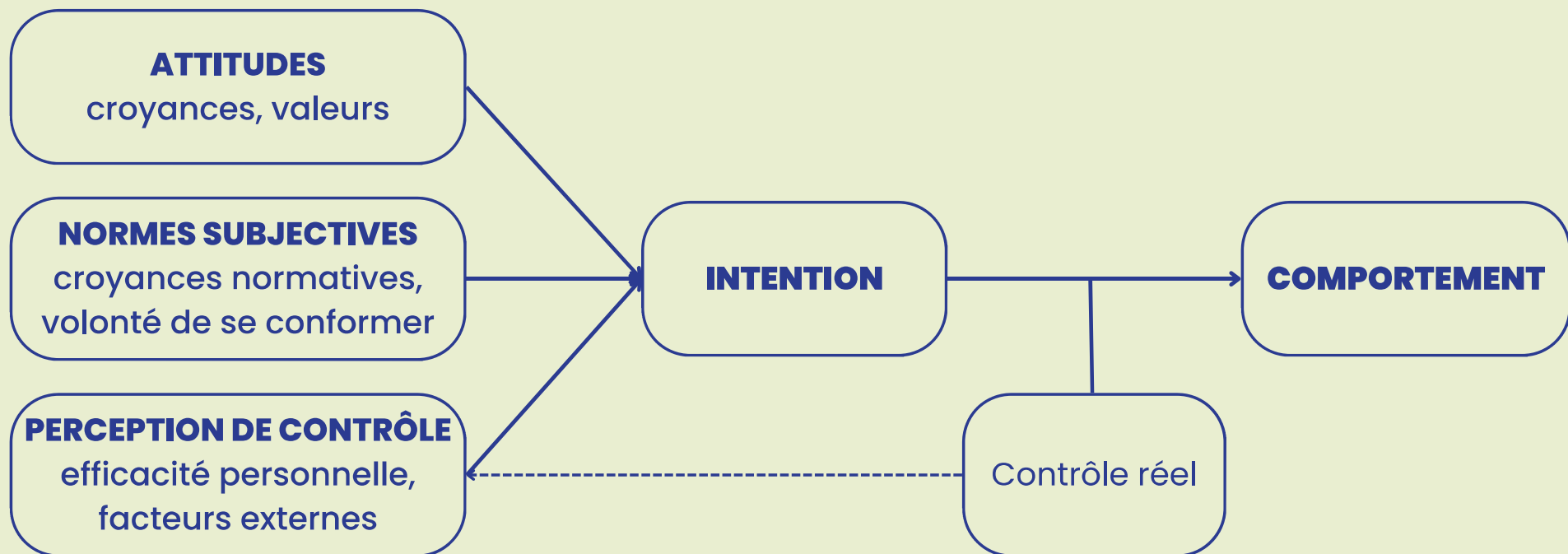
LA CNAM LANCE UN AAP "MOBILISATION DE LA SOCIÉTÉ CIVILE"

Financé par :

Partenaires :

CONNAÎTRE POUR AGIR

THÉORIE DU COMPORTEMENT PLANIFIÉ (AJZEN & FISHBEN, 1975 ; 2011)



Fishbein, M., & Ajzen, I. (1975). *Belief, attitude, intention, and behavior: An introduction to theory and research*. Addison-Wesley Pub. Co.

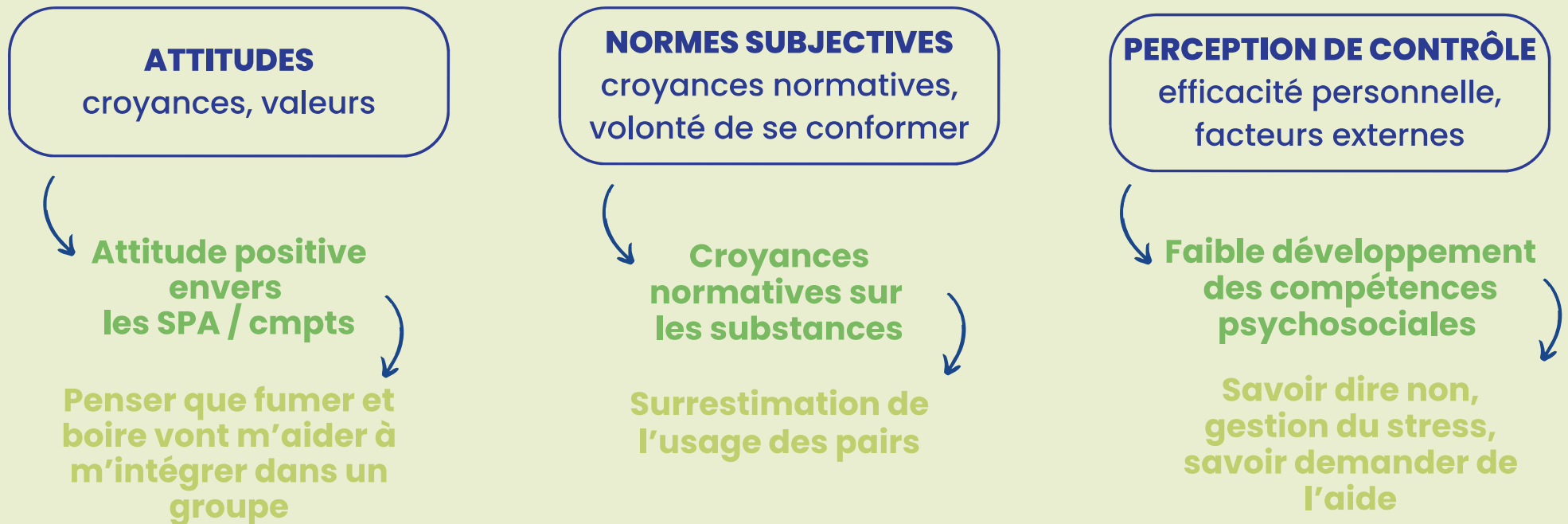
Fishbein, M., & Ajzen, I. (2011). *Predicting and Changing Behavior* (0 éd.). Psychology Press. <https://doi.org/10.4324/9780203838020>

Financé par :

Partenaires :

CONNAÎTRE POUR AGIR

THÉORIE DU COMPORTEMENT PLANIFIÉ (AJZEN & FISHBEN, 1975, 2011)

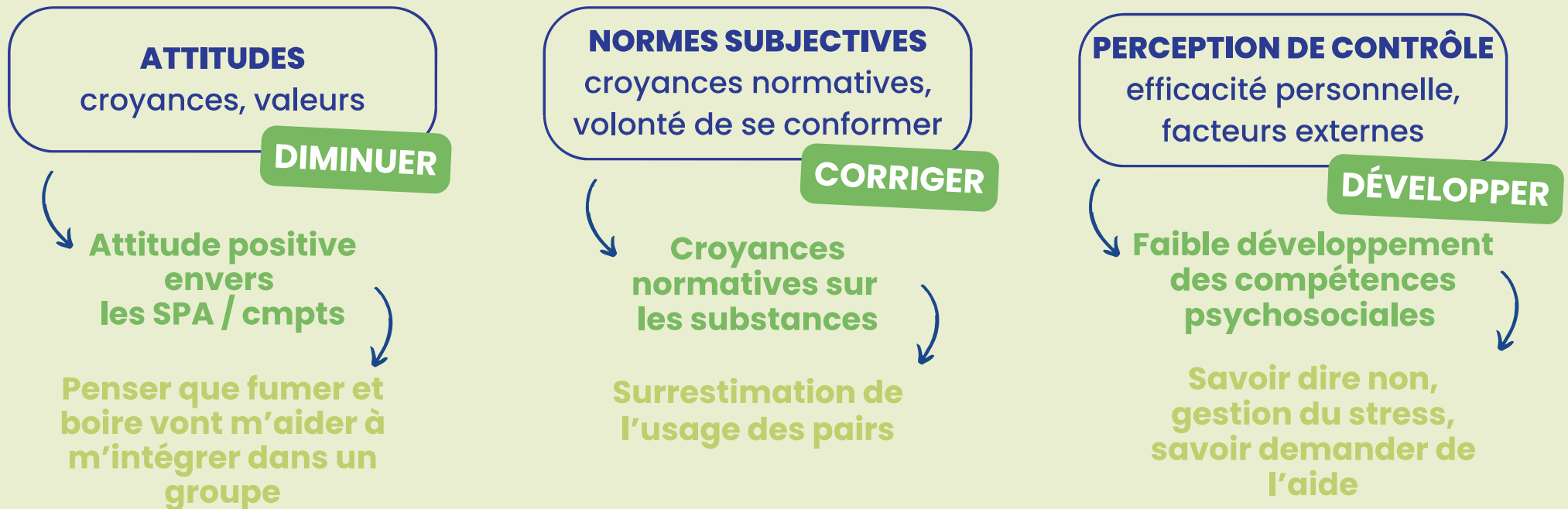


Financé par :

Partenaires :

CONNAÎTRE POUR AGIR

THÉORIE DU COMPORTEMENT PLANIFIÉ (AJZEN & FISHBEN, 1975, 2011)



Financé par :

Partenaires :

PRÉVENTION DES ADDICTIONS



DIMINUER, CORRIGER, DÉVELOPPER

**POUR EMPÊCHER, RÉDUIRE OU RETARDER LES CONDUITES
ADDICTIVES AVEC OU SANS PRODUIT.**



AVEC UNE APPROCHE DE RÉDUCTION DES RISQUES



LA PRÉVENTION PAR LES PAIRS



Financé par :



Partenaires :

